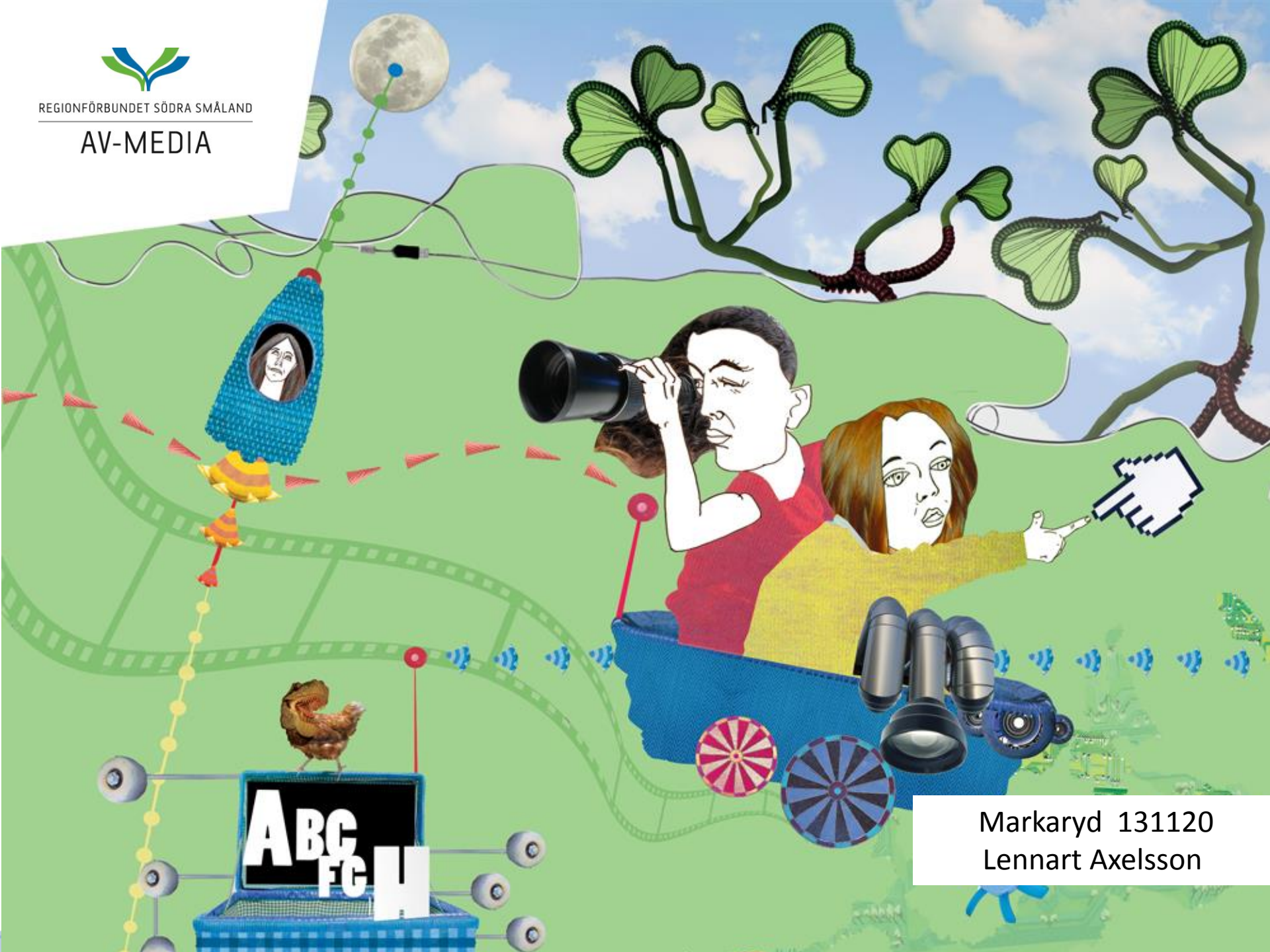




REGIONFÖRBUNDET SÖDRA SMÅLAND

AV-MEDIA



Markaryd 131120  
Lennart Axelsson



REGIONFÖRBUNDET SÖDRA SMÅLAND

AV-MEDIA

# Jack Andraka



**jack andraka**

@jackandraka

whitewater kayaker, scientist, mathematician.. '12 Intel ISEF winner  
maryland



# Lite statistik

- Arbetslöshet totalt **7,1%**
- Ungdomsarbetslöshet **21,5%**, justerad för säsongsvariationer **23%**
- Påbörjat gymnasieskola **98,3%**
- Avslutat gymnasieskola efter 3 år (normalfall) **69%**
- Avslutat gymnasieskola efter 4 år **76%**

(A Lovén, Mah, 2012)

Arbetslöshet bland de som inte har avslutat gymnasieskola, 35 %

(T Strannefors, AF, 2012)



REGIONFÖRBUNDET SÖDRA SMÅLAND

AV-MEDIA



OECD Territorial Reviews

**SMÅLAND – BLEKINGE**



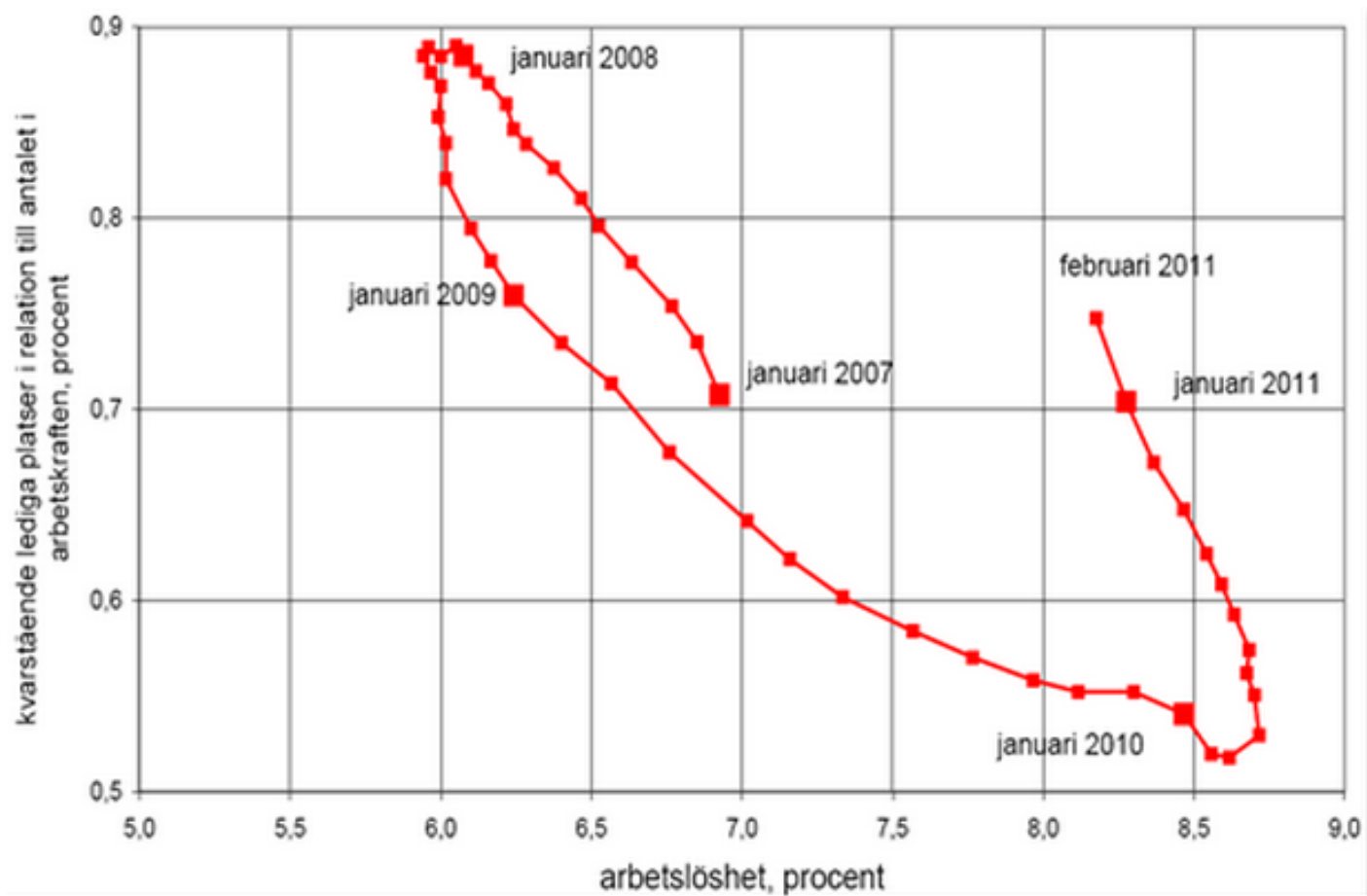


REGIONFÖRBUNDET SÖDRA SMÅLAND

AV-MEDIA

# Plug in

## Betydelsen av att gå gymnasiet

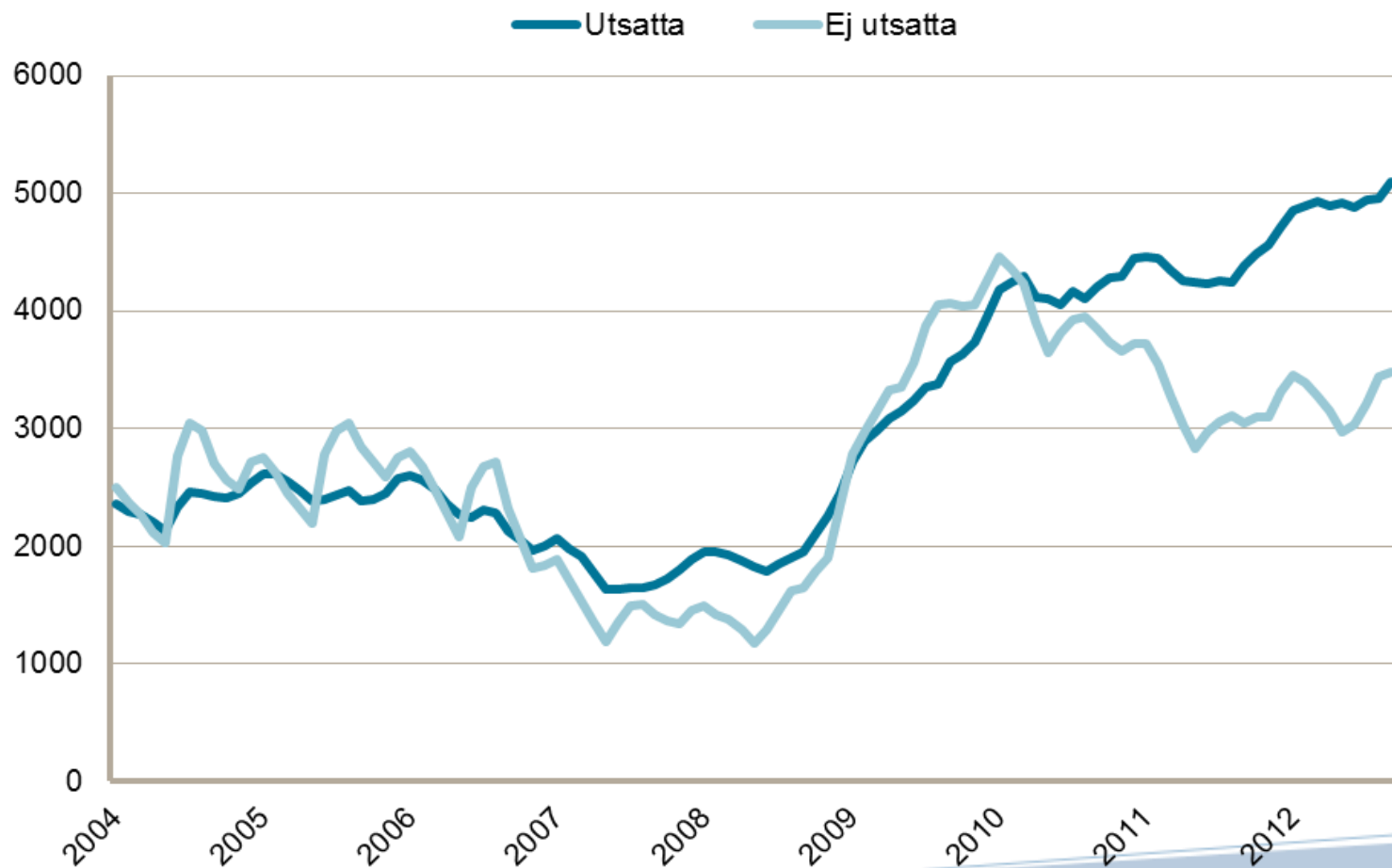


Beveridgekurvan



# Arbetslöshetens utveckling, Kronobergs län

Utsatta grupper: förgymnasial utbildning, personer med funktionsnedsättning som medför arbetsnedsättning, arbetslösa i åldern 55-64 år, utomeuropeiskt födda



Källa: Arbetsförmedlingen



REGIONFÖRBUNDET SÖDRA SMÅLAND

AV-MEDIA

# Globalt innovationsindex 2012

## INSEAD, WIPO

Kriterier bl a: 1) Institutioner, (2) Humankapital och forskning (3) Infrastruktur, (4) produktens placering på marknaden, ex Volvo (5) Affärsnyttan (6) Vetenskaplig nytta(7) Kreativitet

### Top 10 Leaders in the Global Innovation Index

Switzerland

Sweden

Singapore

Finland

United Kingdom

Netherlands

Denmark

Hong Kong (China)

Ireland

United States of America



REGIONFÖRBUNDET SÖDRA SMÅLAND

AV-MEDIA



**GAP MINDER** for a fact-based world view







REGIONFÖRBUNDET SÖDRA SMÅLAND

AV-MEDIA



Plug In



# PlugInnovation.se

Nationell plattform för att förhindra avbrott från gymnasieskolan



Metoder

Forskning

Statistik

Innovation

Om oss

Kontakta oss

För projektdeltagare

Sök

Sök

Regioner

SKL

Regionförbundet  
Norrlands län

Gästriklands-  
regionen

ÖSTSMÅLAND

Kalmar och  
Södra Småland

PlugInnovations facebooksida



## Aktuellt

Publicerad mån, 11/11/2013 - 23:07



### Anna Liljeström: "En unik chans att göra något systematiskt och samhällsnyttigt"

Anna Liljeström, Ph.D. är processledare för forskningsbanken och metodbanken i PlugInnovation. Här berättar hon om hur arbetet med metodbanken läggs upp under hösten.

Läs mer ▶

Publicerad fre, 10/04/2013 - 10:40



### Skola, jobb och framtid i fokus när Plug In och Unga in bjuder in till konferens

Den 15 november anordnar Plug In tillsammans med Unga in en heldagskonferens på temat *Skola, jobb och framtid*.

Läs mer ▶

Senaste artiklar



Lisa Sipari vill se välgrundade åtgärder mot studieavbrott



Östsmåland ser Plug In-effekter



Gränsöverskridande arbete mot avbrott i Kalmar och södra Småland



Gunnar Anderzon: "PlugInnovation är långt ifrån en skrivbordsprodukt"



REGIONFÖRBUNDET SÖDRA SMÅLAND

AV-MEDIA

Webbläsaren i mobilen, gå till

[www.vot.rs](http://www.vot.rs)

Skriv in nedanstående kod

45 13 41

Rösta!



i-nigma



REGIONFÖRBUNDET SÖDRA SMÅLAND

AV-MEDIA

# Anne Bamford, Wow-factor





REGIONFÖRBUNDET SÖDRA SMÅLAND

AV-MEDIA



Åke Grönlund, projektledare,  
professor Örebro universitet

(Pedagogiska Magasinet, 120918)

”Individualisering blir ett större problem eftersom duktiga elever får bättre verktyg att göra mer medan svagare elever får fler möjligheter att tappa koncentrationen”

”Enkäterna som har gjorts visar att de nöjdaste lärarna och eleverna finns på skolor med en stabil skolledning”

”Bra skolor blir bättre och dåliga blir sämre, det tror jag är en ganska bra sammanfattning”



REGIONFÖRBUNDET SÖDRA SMÅLAND

AV-MEDIA

# Användning

Användning av overhead har ersatts av PowerPoint.

Färdiga läromedel på nätet tas i anspråk. Filmer, både från AV-Media och YouTube används.

Övervägande delen av lärarna använder datorn i sin planering men mer sällan som integrerad del av undervisningen.

## SAMR (Puentedura)





REGIONFÖRBUNDET SÖDRA SMÅLAND

AV-MEDIA





REGIONFÖRBUNDET SÖDRA SMÅLAND

AV-MEDIA

# John Hattie

## Visible Learning

2009

”When teachers see learning through the eyes of the students and when students see themselves as their own teachers.”

[lennart.axelsson@rfss.se](mailto:lennart.axelsson@rfss.se)